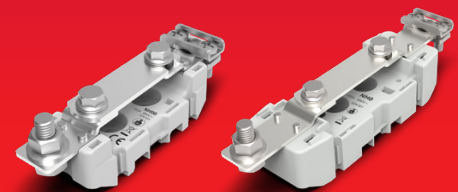
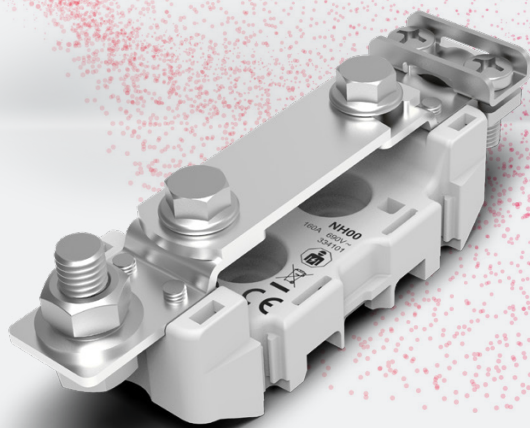
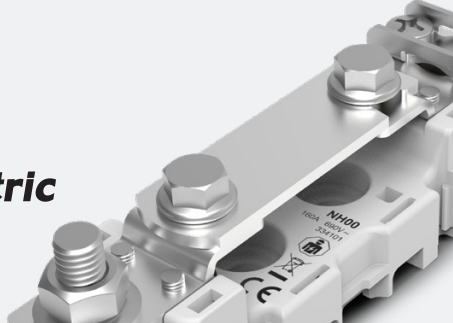


NH SN tornillo-brida 690V

bases de neutro seccionable



PROTECTING THE WORLD



CORRIENTE ASIGNADA

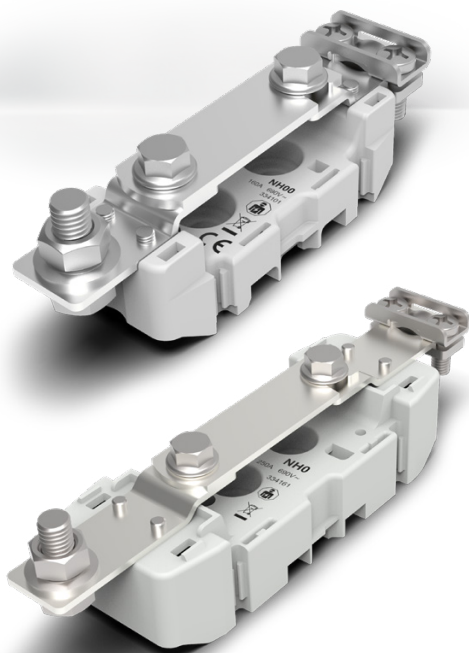
160A NH00
250A NHO

TENSIÓN ASIGNADA

690V

NORMAS

IEC/EN 60269-1
IEC/EN 60269-2



Bases NH de neutro seccionable

Base de neutro con fijación mediante tornillos.

Conexión tornillo-brida.

Fabricadas con materiales plásticos autoextinguibles y de alta resistencia a la temperatura. Contactos de cobre electrolítico plateados.

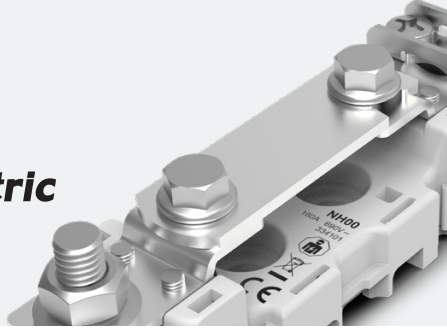
Enlazables a las bases NH ST mediante accesorios.

Todos los materiales utilizados son conformes a la Directiva europea RoHS (Restricción de ciertas sustancias peligrosas en el material eléctrico).



Referencias

	In (A)	REFERENCIA	EMBALAJE Uni /CAJA
NH00	160	334101	3/90
NHO	250	334161	3/30



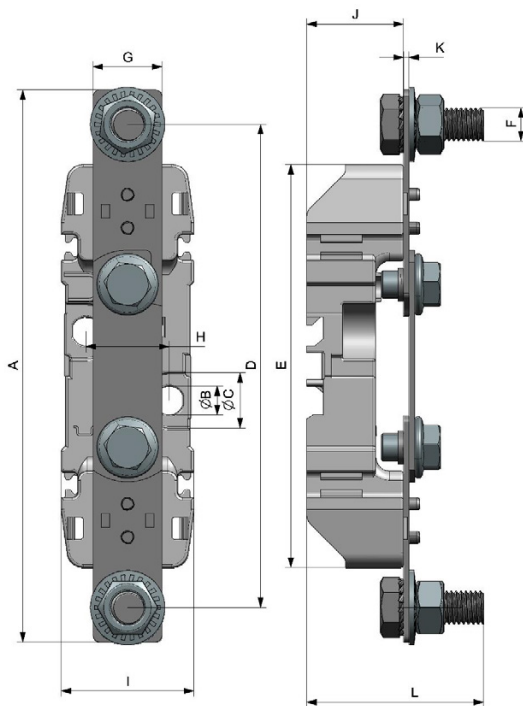
Datos técnicos

Corriente asignada	160A 250A	
Tensión asignada	690V	
Temperatura ambiente de servicio	-20°C ... 70°C	
Temperatura de almacenaje	-40°C ... 80°C	
Corrección de corriente admisible en función de la temperatura ambiente	20° C	1
	30° C	0,95
	40° C	0,90
	50° C	0,80
	60° C	0,70
	70° C	0,60



NO MANIOBRAR EN CARGA

Dimensiones



A B C D E F G H I J K L

NH00	120,5	7,5	15	100	86	M8	20	0	37	23	2	43
NH0	170	7,5	15	150	122	M8	20	0	47	29	2	49

Normas

IEC/EN 60269-1
IEC/EN 60269-2

Materiales

Contactos	Cobre electrolítico plateado
Zócalo	Termoplástico con alta resistencia a la temperatura Grado de inflamabilidad: (UL94) V0 Hilo incandescente: (IEC-60695) 960°C

Características de utilización

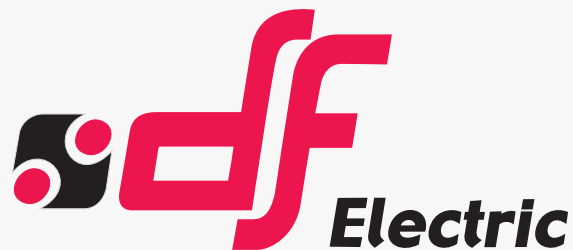
Fijación	Tornillos
Par de apriete máximo en bornes	10 Nm
Par de apriete máximo fijación base a panel mediante tornillos	5 Nm

Las tallas 00 y 0 son enlazables a las bases NH ST mediante accesorios

Peso

NH00	130gr
NH0	190gr

Peso sin embalaje



PROTECTING THE WORLD

OFICINA CENTRAL Y FÁBRICA

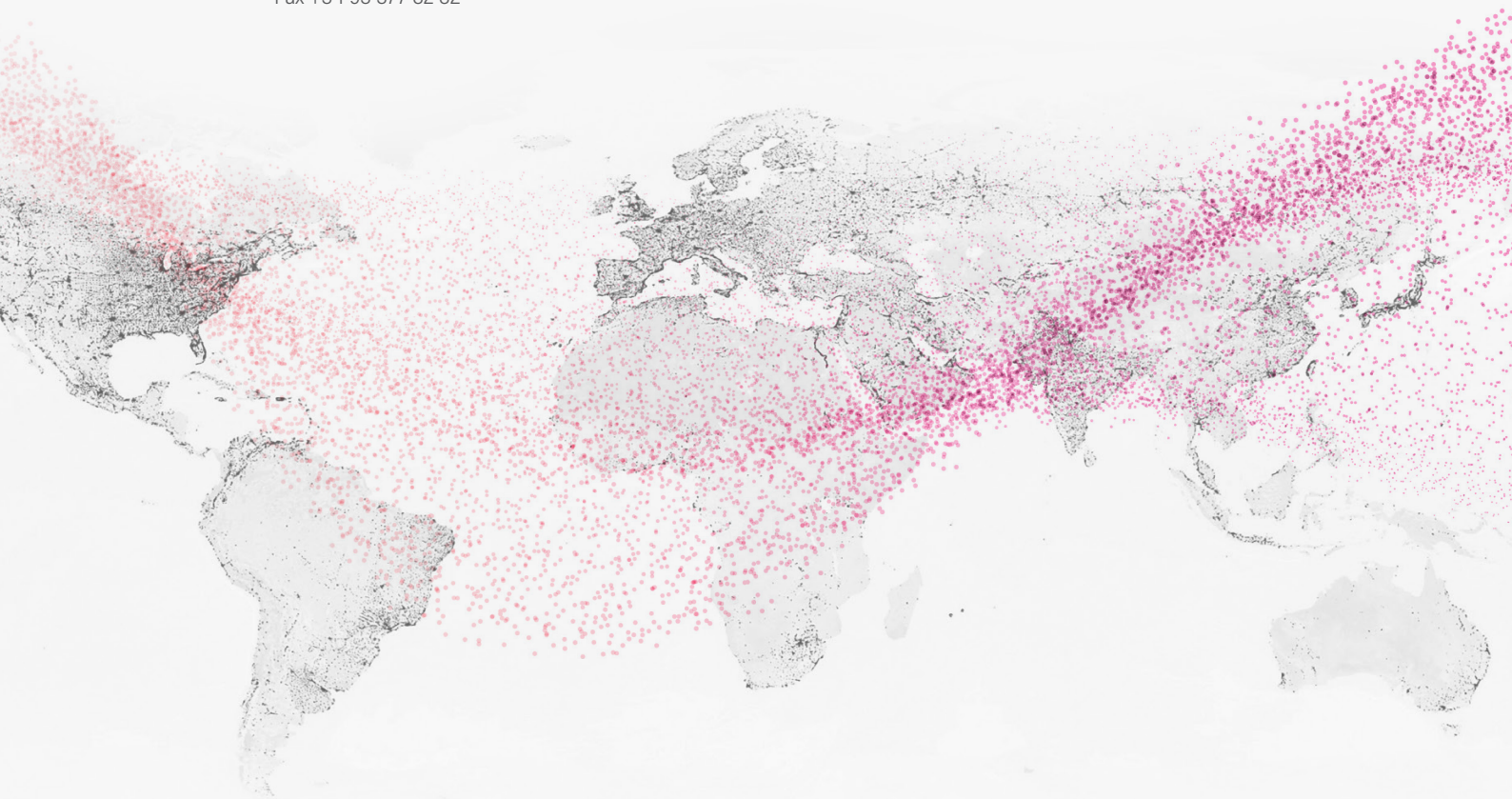
SILICI, 67-69
08940 CORNELLA DE LLOBREGAT
BARCELONA · SPAIN
Tel. +34 93 377 85 85
Fax +34 93 377 82 82

VENTAS INTERNACIONAL

Tel. +34 93 475 08 64
Fax +34 93 480 07 75
export@dfelectric.es

VENTAS NACIONAL

Tel. 93 475 08 64
Fax 93 480 07 76
comercial@dfelectric.es



dfelectric.es



De acuerdo a la directiva de residuos de aparatos eléctricos y electrónicos (WEEE) el material eléctrico no debe formar parte de los residuos habituales. Este símbolo alerta a los usuarios de que estos productos deben reciclarse según la normativa local medioambiental de eliminación de residuos.



El logotipo "experto electrotécnico" marcado sobre los productos incluidos en la presente ficha técnica indica que la instalación de estos productos debe ser realizada por personal experto con conocimientos especializados.



Para evitar riesgo eléctrico, realice la instalación sin tensión.



Advertencias de seguridad

Captura el siguiente código QR y lee atentamente nuestro aviso de seguridad antes de instalar nuestros productos.



Los datos reflejados en esta ficha técnica están sujetos a la correcta instalación del producto de acuerdo con las instrucciones del fabricante, normas y reglamentos de instalación y conforme a las reglas profesionales, debidamente mantenido y utilizado en las aplicaciones para las que está previsto.

Los productos descritos en este documento han sido diseñados, desarrollados y ensayados de acuerdo a una normativa específica. Se consideran componentes que son integrados formando parte de una instalación, máquina o equipo. La garantía y responsabilidad del correcto funcionamiento general del conjunto corresponde al fabricante de la instalación, máquina o equipo.

DF ELECTRIC no puede garantizar las características de una instalación, máquina o equipo que ha sido diseñado por un tercero. Una vez que se ha seleccionado un producto, el usuario debe comprobar que es apropiado para su aplicación, mediante las verificaciones y/o ensayos que considere oportunos.

DF ELECTRIC se reserva el derecho a cambiar las dimensiones, especificaciones, materiales o el diseño de sus productos en cualquier momento sin previo aviso.