



NH CUCHILLAS

FUSIBLES & BASES

NH1P BUC 500V AC/DC

bases unipolares cerradas



**PROTECTING
THE WORLD**



CORRIENTE ASIGNADA
160A

TENSIÓN ASIGNADA
500V AC/DC

ÍNDICE DE PROTECCIÓN
IP20

NORMAS

IEC/EN 60947-1
IEC/EN 60947-3



Bases unipolares cerradas NH 1P

Fabricadas con materiales de calidad

- Contactos de cobre electrolítico plateados.
- Materiales plásticos autoextinguibles y de alta resistencia a la temperatura.
- Todos los materiales utilizados son conformes a la Directiva europea RoHS (Restricción de ciertas sustancias peligrosas en el material eléctrico).



Zonas de ventilación optimizadas para una mejor disipación del calor.

Todos los materiales utilizados son conformes a la Directiva europea RoHS (Restricción de ciertas sustancias peligrosas en el material eléctrico), así como libres de halógenos.

Advertencia de uso

La instalación o reemplazo de los fusibles debe realizarse por personal cualificado.



Para evitar riesgo eléctrico, realice la instalación sin tensión.

Referencias

In (A)	CONEXIÓN	REFERENCIA	EMBALAJE Uni /CAJA
160	TORNILLO M8	336010	1



Datos técnicos

Corriente asignada	160A	
Tensión asignada	500V AC/DC	
Índice de protección	IP20	
Categoría de empleo según IEC/EN 60947-3	AC-22B	
Temperatura ambiente de servicio	-20°C ... 70°C	
Temperatura de almacenaje	-40°C ... 80°C	
Corrección de corriente admisible en función de la temperatura ambiente	20° C	1
	30° C	0,95
	40° C	0,90
	50° C	0,80
	60° C	0,70
70° C	0,60	

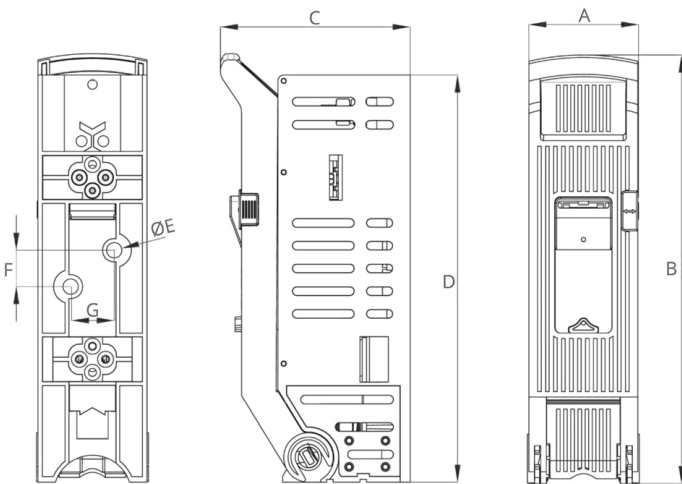
Normas

IEC/EN 60947-1
IEC/EN 60947-3

Características de utilización

Fijación	Tornillos
Embornado	M8
Par de apriete máximo en bornes	10 Nm

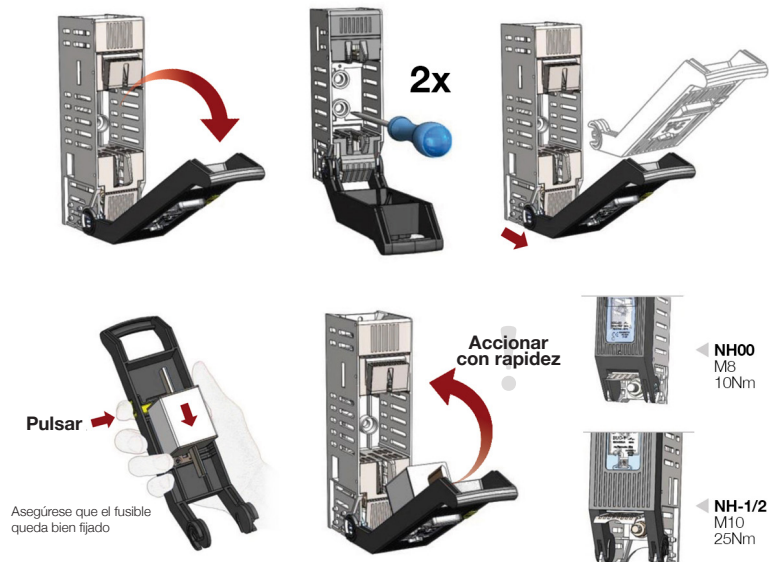
Dimensiones



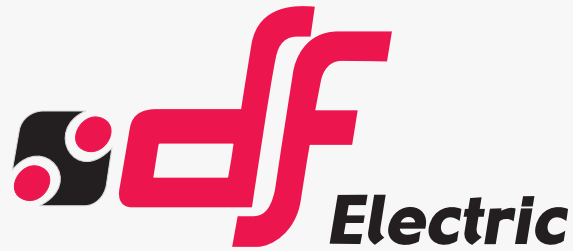
A	B	C	D	E	F	G
46	156	85	145	7,75	25	0

Peso 235gr

Instrucciones



Asegúrese que el fusible queda bien fijado



PROTECTING THE WORLD

OFICINA CENTRAL Y FÁBRICA

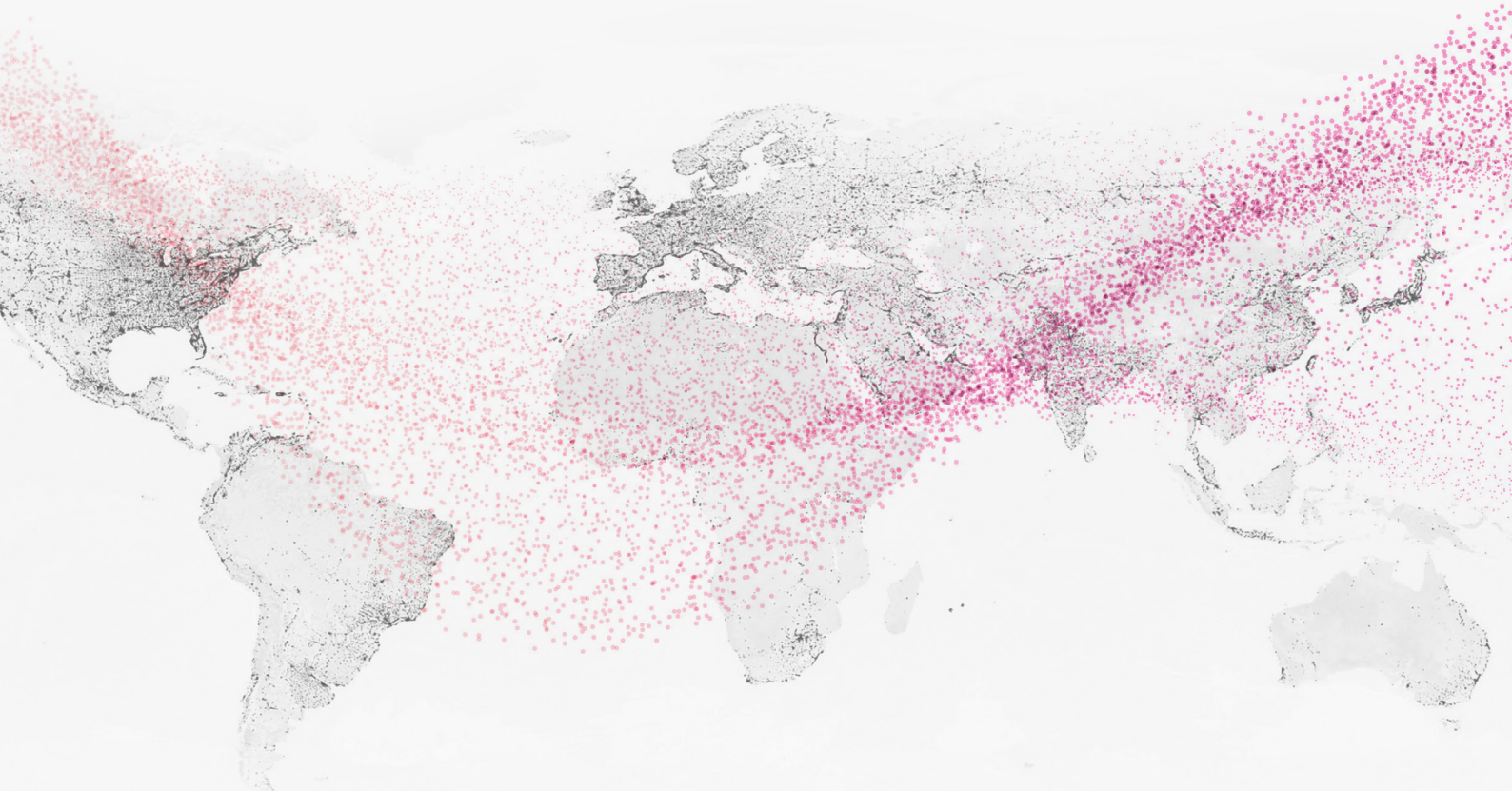
SILICI, 67-69
08940 CORNELLA DE LLOBREGAT
BARCELONA · SPAIN
Tel. +34 93 377 85 85
Fax +34 93 377 82 82

VENTAS INTERNACIONAL

Tel. +34 93 475 08 64
Fax +34 93 480 07 75
export@dfelectric.es

VENTAS NACIONAL

Tel. 93 475 08 64
Fax 93 480 07 76
comercial@dfelectric.es



dfelectric.es



De acuerdo a la directiva de residuos de aparatos eléctricos y electrónicos (WEEE) el material eléctrico no debe formar parte de los residuos habituales. Este símbolo alerta a los usuarios de que estos productos deben reciclarse según la normativa local medioambiental de eliminación de residuos.



El logotipo "experto electrotécnico" marcado sobre los productos incluidos en la presente ficha técnica indica que la instalación de estos productos debe ser realizada por personal experto con conocimientos especializados.



Para evitar riesgo eléctrico, realice la instalación sin tensión.



Advertencias de seguridad
Captura el siguiente código QR y lee atentamente nuestro aviso de seguridad antes de instalar nuestros productos.



Los datos reflejados en esta ficha técnica están sujetos a la correcta instalación del producto de acuerdo con las instrucciones del fabricante, normas y reglamentos de instalación y conforme a las reglas profesionales, debidamente mantenido y utilizado en las aplicaciones para las que está previsto.

Los productos descritos en este documento han sido diseñados, desarrollados y ensayados de acuerdo a una normativa específica. Se consideran componentes que son integrados formando parte de una instalación, máquina o equipo. La garantía y responsabilidad del correcto funcionamiento general del conjunto corresponde al fabricante de la instalación, máquina o equipo.

DF ELECTRIC no puede garantizar las características de una instalación, máquina o equipo que ha sido diseñado por un tercero. Una vez que se ha seleccionado un producto, el usuario debe comprobar que es apropiado para su aplicación, mediante las verificaciones y/o ensayos que considere oportunos.

DF ELECTRIC se reserva el derecho a cambiar las dimensiones, especificaciones, materiales o el diseño de sus productos en cualquier momento sin previo aviso.