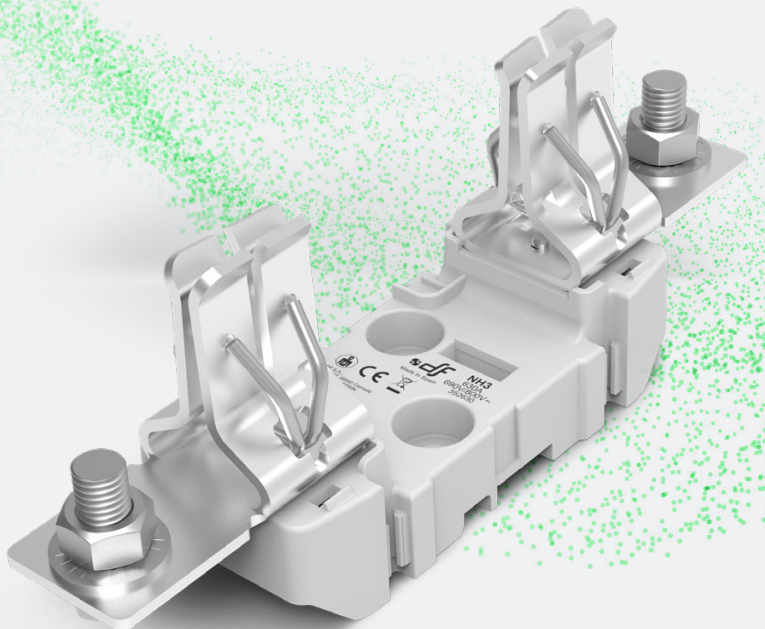


HORUS
PHOTOVOLTAIC
PROTECTION



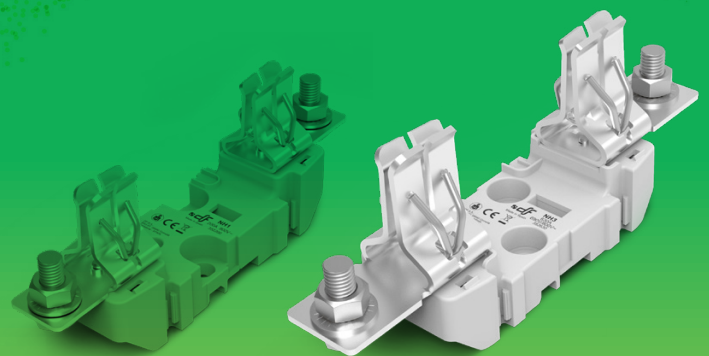
FOTOVOLTAICOS

FUSIBLES & BASES PORTAFUSIBLES PARA APLICACIONES FOTOVOLTAICAS

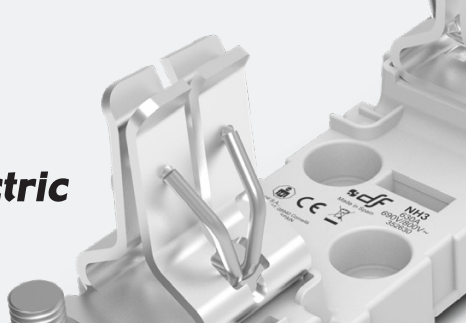
NH ST 800V AC

bases para fusibles NH

PROTECCIÓN DE INVERSORES



**PROTECTING
THE WORLD**



CORRIENTE ASIGNADA
630A

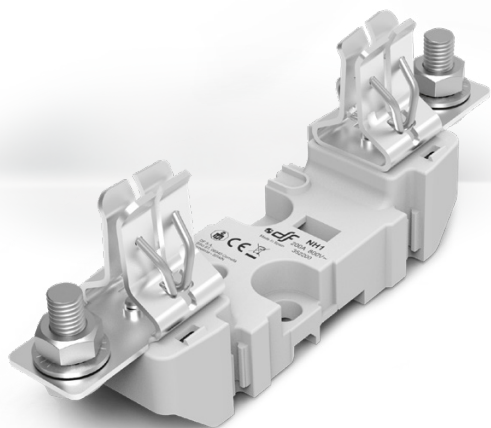
TENSIÓN ASIGNADA
800V AC

POTENCIA DISIPABLE MÁXIMA
60W

ÍNDICE DE PROTECCIÓN
IP00
IP20

NORMAS

IEC/EN 60269-1
IEC/EN 60269-2
DIN 43620



Bases para fusibles NH Aplicaciones fotovoltaicas 800V AC Protección de inversores

Fabricadas con materiales de calidades

- Contactos de cobre electrolítico plateados.
- Materiales plásticos auto extingüibles y de alta resistencia a la temperatura.
- Todos los materiales utilizados son conformes a la Directiva europea RoHS (Restricción de ciertas sustancias peligrosas en el material eléctrico).



Montaje sobre rail DIN/EN o fijación mediante tornillos.

Modelo unipolar y tripolar.

Conexión mediante tornillos.

Contactos con resorte para un óptimo funcionamiento.

Amplia gama de accesorios que permiten una ejecución IP20: cubrebornes, tapafusibles, separadores.

Posibilidad de crear conjuntos multipolares mediante accesorios.

Fabricadas según normas IEC, EN y DIN.

Accesorios

REFERENCIA	DESCRIPCIÓN	EMBALAJE Uni /CAJA
326630	PLACA DE SEPARACIÓN FIJACIÓN SOBRE DISTANCIADOR	2
325630	DISTANCIADOR DISTANCIADOR UNIÓN MULTIPOLAR	2
325007	CUBREBORNES	6
325025	TAPAFUSIBLES	3
357010	MICRORRUPTOR	1/12
340001	MANETA DE EXTRACCIÓN	1

BORNES

	SECCIÓN (mm ²)	CABLE	
343630	240/50	1	3
344630	240/95-50	2	3

Referencias

REFERENCIA	POLOS	FIJACIÓN	CONEXIÓN	EMBALAJE Uni /CAJA
352630	1P	RAIL DIN/TORNILLO	TORNILLO	3
353630	3P	RAIL DIN/TORNILLO	TORNILLO	1



Datos técnicos

Corriente asignada	630A	
Tensión asignada	800V AC	
Potencia disipable asignada	60W	
Índice de protección	IP00 / IP20	
Temperatura ambiente de servicio	-20°C ... 70°C	
Temperatura de almacenaje	-40°C ... 80°C	
Corrección de corriente admisible en función de la temperatura ambiente	20° C	1
	30° C	0,95
	40° C	0,90
	50° C	0,80
	60° C	0,70
	70° C	0,60



NO MANIOBRAR EN CARGA

Normas

IEC/EN 60269-1
IEC/EN 60269-2
DIN 43620

Características de utilización

Montaje

DIN/EN Estándar
Rail DIN 46277/1-3 (EN50022)
Tornillos

Embornado

M12

Par de apriete máximo en bornes

32 Nm

Par de apriete máximo fijación base a panel mediante tornillo

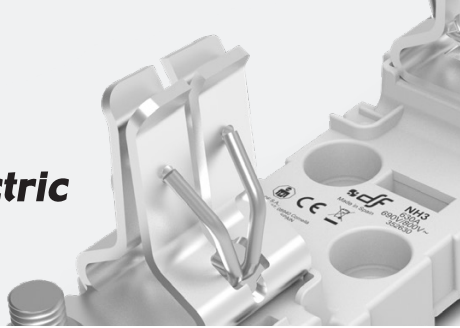
12 Nm

Unión multipolar

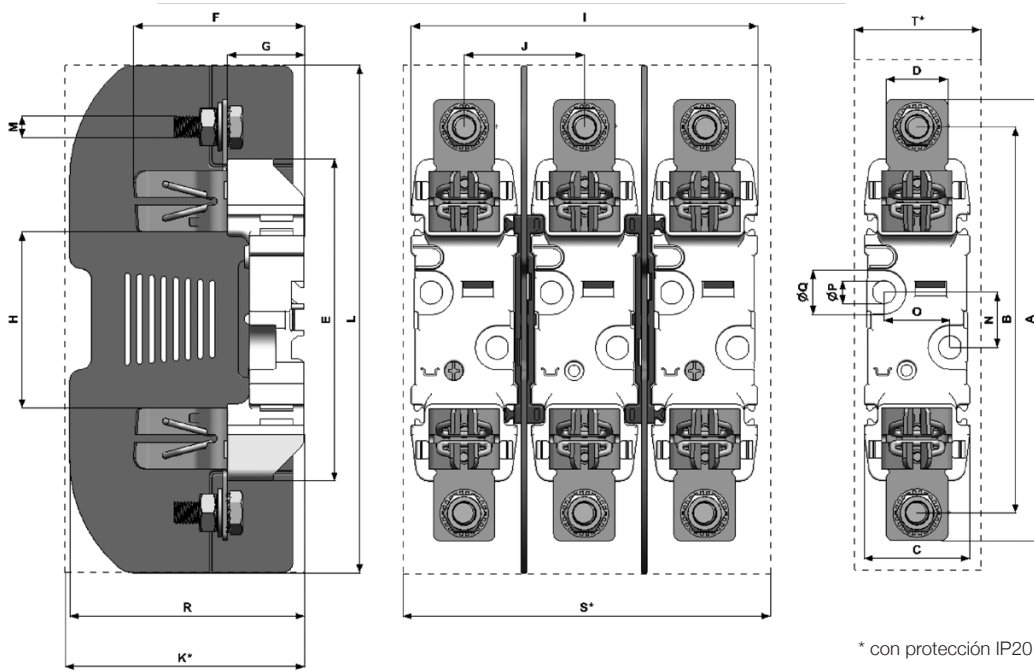
► FIG. 1

Materiales

Contactos	Cobre electrolítico plateado
Zócalo	Termoplástico con alta resistencia a la temperatura Grado de inflamabilidad: (UL94) V0 Hilo incandescente: (IEC-60695) 960°C
Placas de separación	Termoplástico con alta resistencia a la temperatura Grado de inflamabilidad: (UL94) V0 – 1,6mm Hilo incandescente: (IEC-60695) 960°C – 1,6mm
Distanciadores	Termoplástico con alta resistencia a la temperatura Grado de inflamabilidad: (UL94) V0 – 1,6mm Hilo incandescente: (IEC-60695) 960°C – 1,6mm
Cubrebornes	Termoplástico con alta resistencia a la temperatura Grado de inflamabilidad: (UL94) V0 – 1,6mm Hilo incandescente: (IEC-60695) 960°C – 1,6mm
Tapafusibles	Termoplástico con alta resistencia a la temperatura Grado de inflamabilidad: (UL94) V2 Hilo incandescente: (IEC-60695) 850°C
Bornes accesorios	Latón estañado Tornillería en acero cincado



Dimensiones



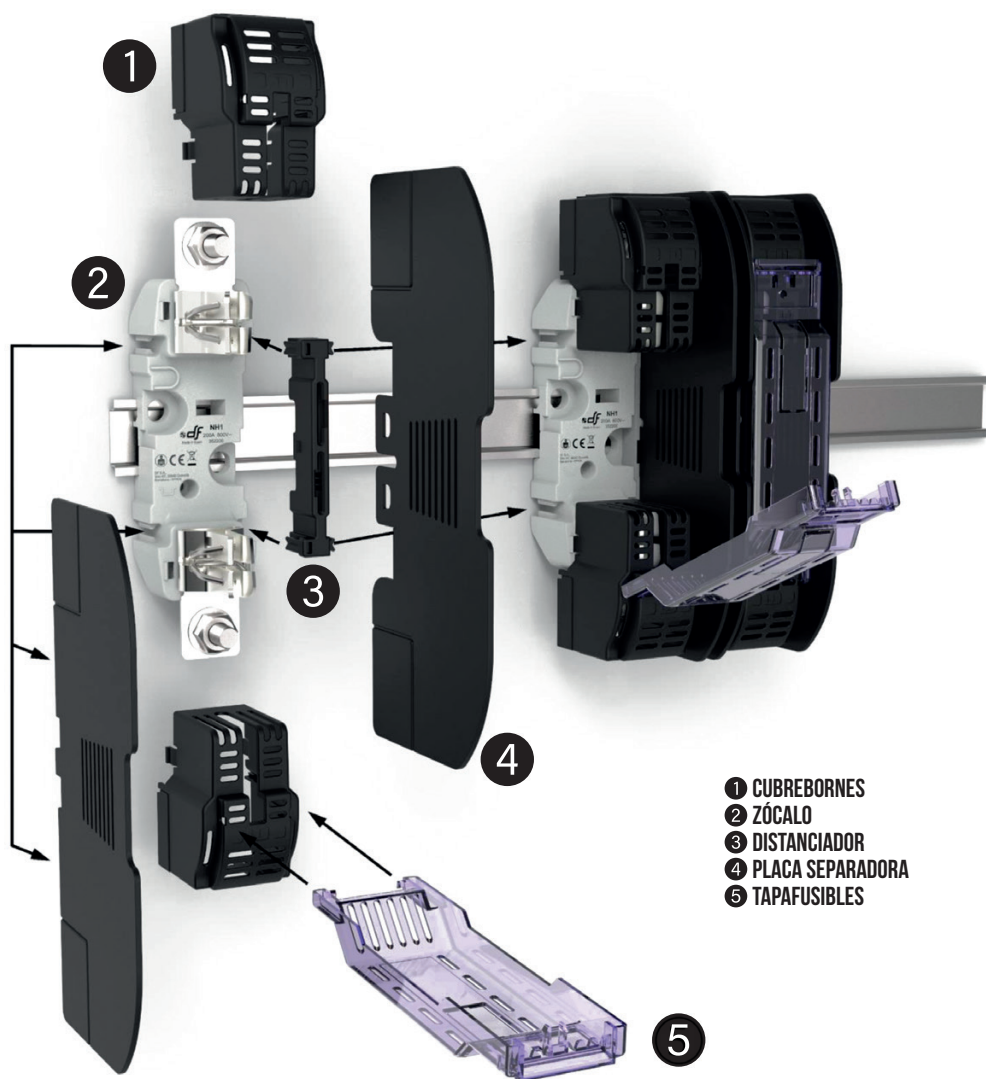
A	B	C	D	E	F	G	H	I	J	K	L	M	N	O	P	Q	R	S	T
240	210	60	38	146	97	35	80	224	82	143	270	M12	25	30	10,5	20	143	281	116

Peso

1P	630gr
3P	2,04kg

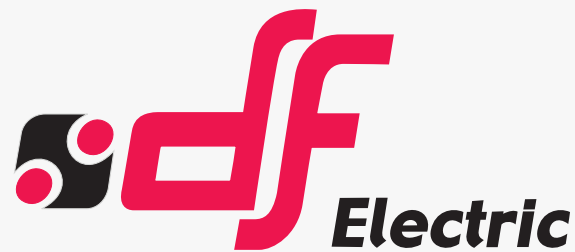
Peso sin embalaje

Montaje accesorios



Las bases permiten la utilización simultánea del microinterruptor para fusibles NH y de los accesorios IP20





PROTECTING THE WORLD

OFICINA CENTRAL Y FÁBRICA

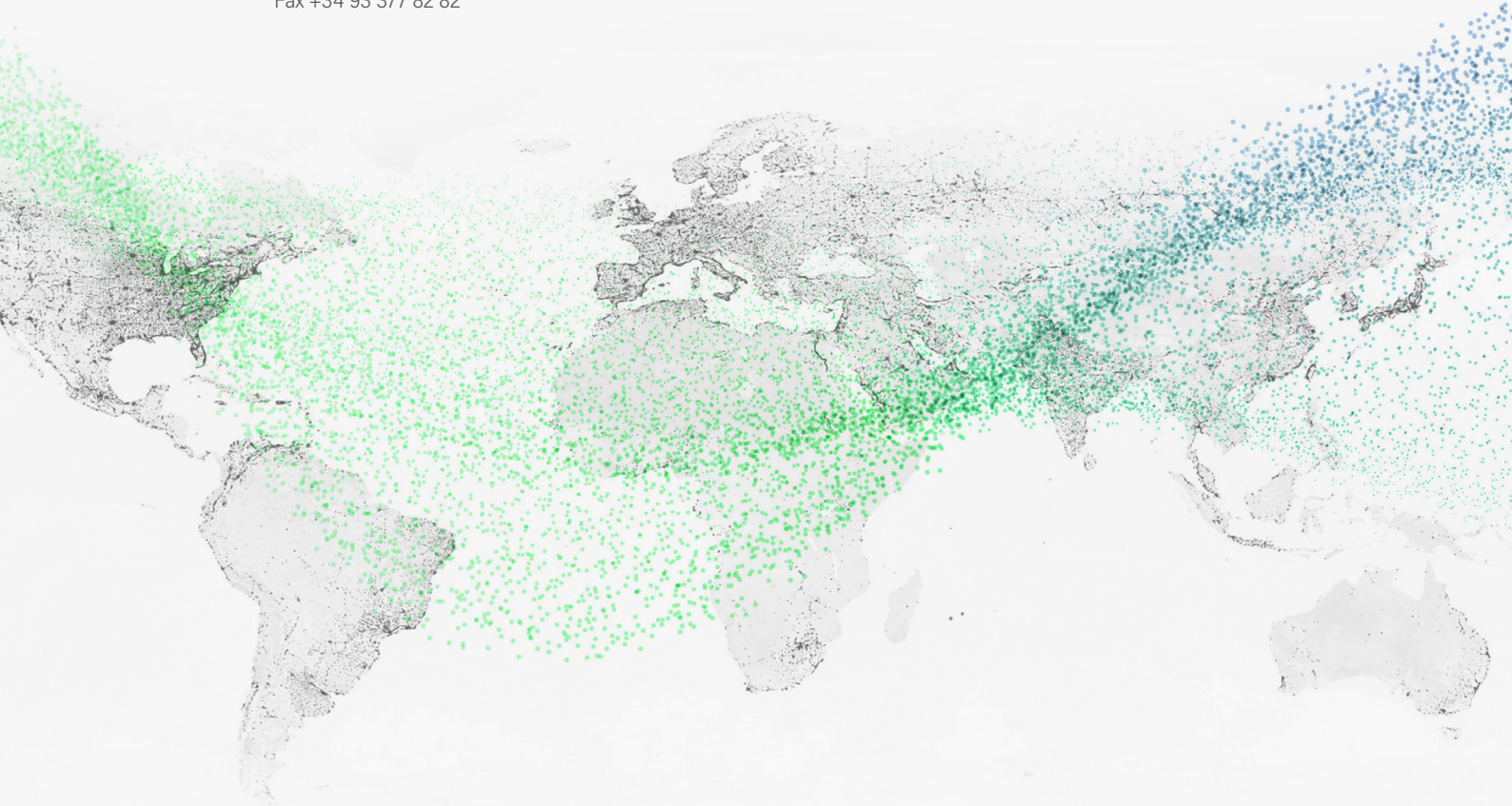
SILICI, 67-69
08940 CORNELLA DE LLOBREGAT
BARCELONA · SPAIN
Tel. +34 93 377 85 85
Fax +34 93 377 82 82

VENTAS INTERNACIONAL

Tel. +34 93 475 08 64
Fax +34 93 480 07 75
export@dfelectric.es

VENTAS NACIONAL

Tel. 93 475 08 64
Fax 93 480 07 76
comercial@dfelectric.es



dfelectric.es



De acuerdo a la directiva de residuos de aparatos eléctricos y electrónicos (WEEE) el material eléctrico no debe formar parte de los residuos habituales. Este símbolo alerta a los usuarios de que estos productos deben reciclarse según la normativa local medioambiental de eliminación de residuos.



El logotipo "experto electrotécnico" marcado sobre los productos incluidos en la presente ficha técnica indica que la instalación de estos productos debe ser realizada por personal experto con conocimientos especializados.



Para evitar riesgo eléctrico, realice la instalación sin tensión.



Advertencias de seguridad
Captura el siguiente código QR y lee atentamente nuestro aviso de seguridad antes de instalar nuestros productos.



Los datos reflejados en esta ficha técnica están sujetos a la correcta instalación del producto de acuerdo con las instrucciones del fabricante, normas y reglamentos de instalación y conforme a las reglas profesionales, debidamente mantenido y utilizado en las aplicaciones para las que está previsto.

Los productos descritos en este documento han sido diseñados, desarrollados y ensayados de acuerdo a una normativa específica. Se consideran componentes que son integrados formando parte de una instalación, máquina o equipo. La garantía y responsabilidad del correcto funcionamiento general del conjunto corresponde al fabricante de la instalación, máquina o equipo.

DF ELECTRIC no puede garantizar las características de una instalación, máquina o equipo que ha sido diseñado por un tercero. Una vez que se ha seleccionado un producto, el usuario debe comprobar que es apropiado para su aplicación, mediante las verificaciones y/o ensayos que considere oportunos.

DF ELECTRIC se reserva el derecho a cambiar las dimensiones, especificaciones, materiales o el diseño de sus productos en cualquier momento sin previo aviso.