



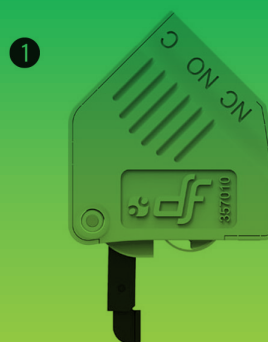
HORUS
PHOTOVOLTAIC
PROTECTION



FOTOVOLTAICOS

FUSIBLES & BASES PORTAFUSIBLES PARA APLICACIONES FOTOVOLTAICAS

microrruptor para fusibles NH



**PROTECTING
THE WORLD**



TENSIÓN ASIGNADA
250V AC

CORRIENTE ASIGNADA
5A



Microrruptor para fusibles NH con indicador superior

Presencia y fusión.

Montaje manual.

Diseño compacto.

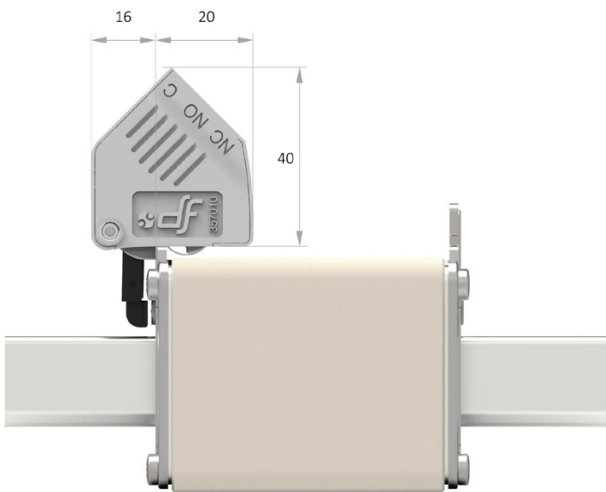
Dos posiciones.

Realizado en materiales plásticos auto extingüibles y de alta resistencia a la temperatura.

Todos los materiales utilizados son conformes a la Directiva europea RoHS (Restricción de ciertas sustancias peligrosas en el material eléctrico) y son libres de halógenos.



Dimensiones



Peso 12gr

Referencias

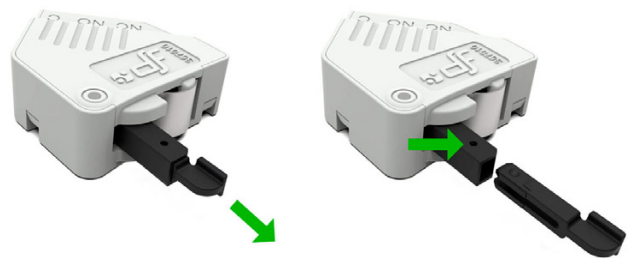
REFERENCIA	DESCRIPCIÓN	EMBALAJE Uni /CAJA
357010	MICRORRUPTOR PARA FUSIBLES NH NH000...NH3	1/12



Datos técnicos

Tensión asignada	250V AC	
Corriente asignada	5A	
Uso de microrruptor en DC (Categoría de empleo DC-12)	5A	24V DC
	2A	48V DC
	0.4A	127V DC
	0.2A	240V DC
Tensión soportada al impulso entre circuito de potencia y los terminales del microrruptor	$U_{imp} > 8$ kV	
Rigidez dieléctrica entre circuito de potencia y los terminales del microrruptor	7kV – 1 min. 50Hz	
Temperatura de almacenaje	-40°C ... 80°C	
Temperatura de funcionamiento	-20°C ... 70°C	
Dimensiones terminales faston	2,8 x 0,5mm	

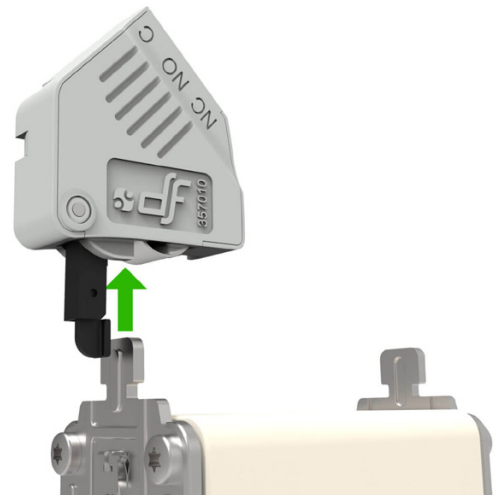
Cambiar posición de trabajo



Extraer la palanca móvil

Insertar hasta posición 2 (ver flecha)

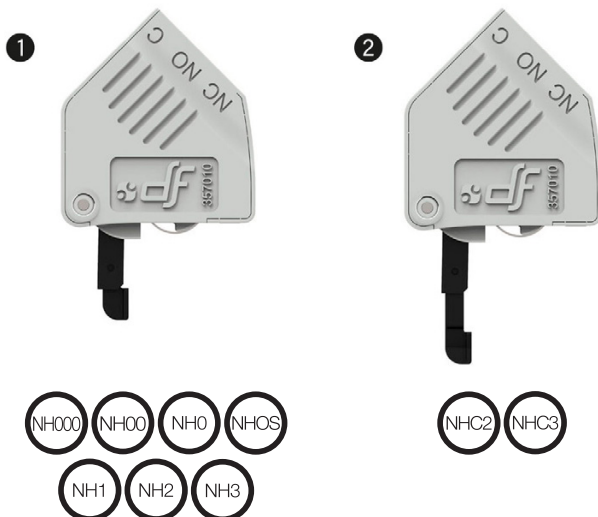
Montaje microrruptor



Materiales

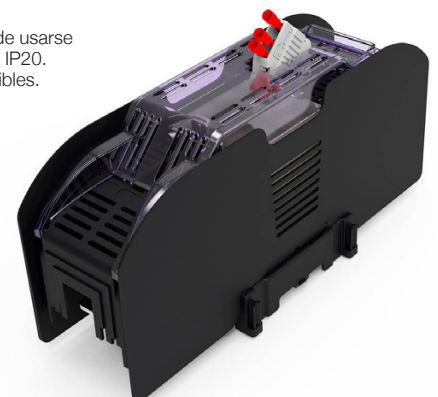
Terminales	Latón
Contactos	Plata
Cuerpo	Termoplástico de alta resistencia a la temperatura

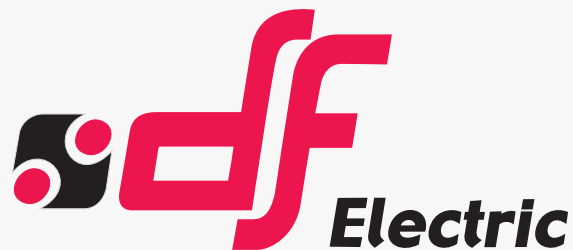
Posiciones



Bases NH IP20 con microrruptor

El microrruptor también puede usarse en bases NH con protección IP20. Consultar referencias disponibles.





PROTECTING THE WORLD

OFICINA CENTRAL Y FÁBRICA

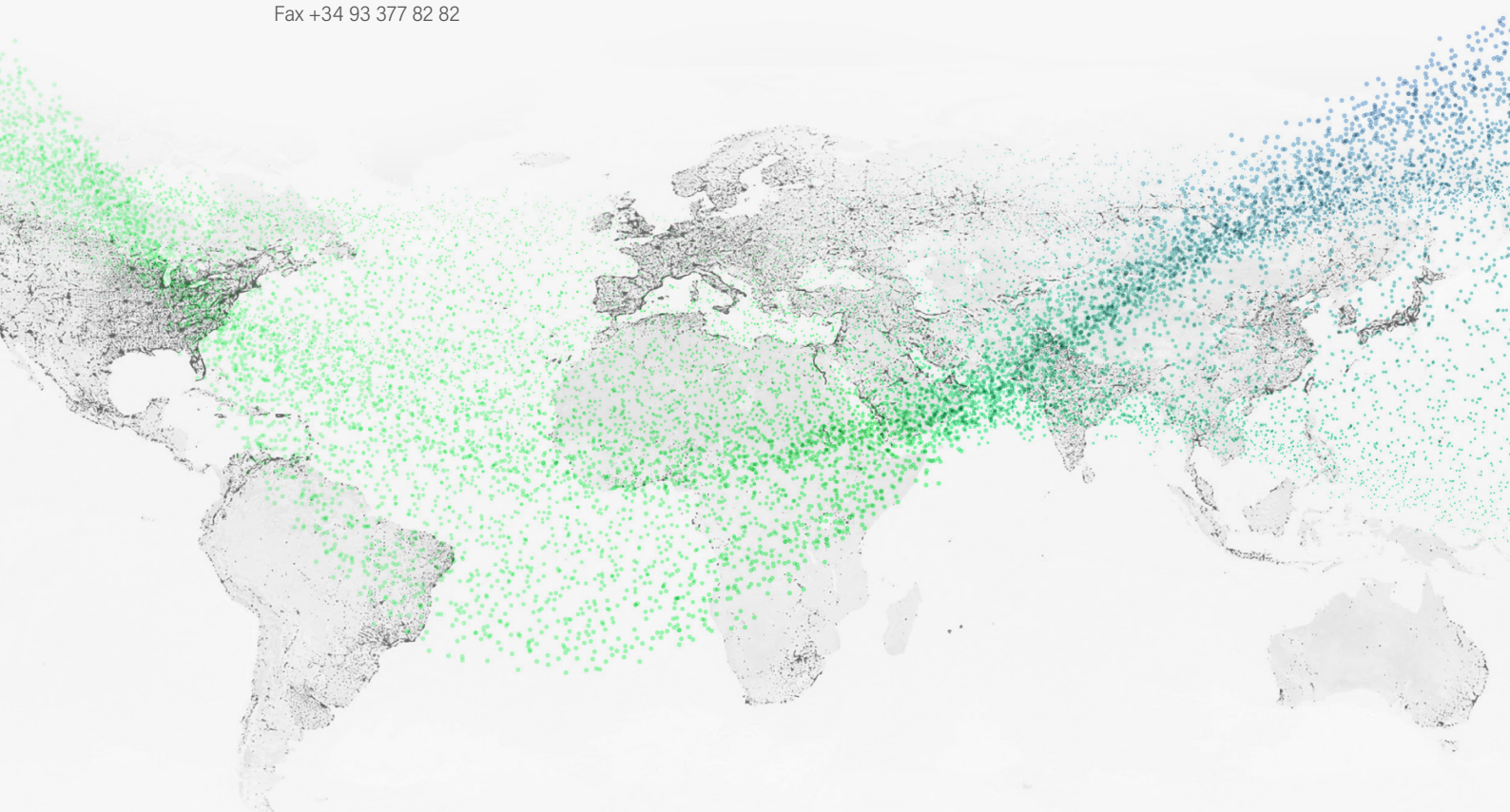
SILICI, 67-69
08940 CORNELLA DE LLOBREGAT
BARCELONA · SPAIN
Tel. +34 93 377 85 85
Fax +34 93 377 82 82

VENTAS INTERNACIONAL

Tel. +34 93 475 08 64
Fax +34 93 480 07 75
export@dfelectric.es

VENTAS NACIONAL

Tel. 93 475 08 64
Fax 93 480 07 76
comercial@dfelectric.es



dfelectric.es



De acuerdo a la directiva de residuos de aparatos eléctricos y electrónicos (WEEE) el material eléctrico no debe formar parte de los residuos habituales. Este símbolo alerta a los usuarios de que estos productos deben reciclarse según la normativa local medioambiental de eliminación de residuos.



El logotipo "experto electrotécnico" marcado sobre los productos incluidos en la presente ficha técnica indica que la instalación de estos productos debe ser realizada por personal experto con conocimientos especializados.



Para evitar riesgo eléctrico, realice la instalación sin tensión.



Advertencias de seguridad
Captura el siguiente código QR y lee atentamente nuestro aviso de seguridad antes de instalar nuestros productos.



Los datos reflejados en esta ficha técnica están sujetos a la correcta instalación del producto de acuerdo con las instrucciones del fabricante, normas y reglamentos de instalación y conforme a las reglas profesionales, debidamente mantenido y utilizado en las aplicaciones para las que está previsto.

Los productos descritos en este documento han sido diseñados, desarrollados y ensayados de acuerdo a una normativa específica. Se consideran componentes que son integrados formando parte de una instalación, máquina o equipo. La garantía y responsabilidad del correcto funcionamiento general del conjunto corresponde al fabricante de la instalación, máquina o equipo.

DF ELECTRIC no puede garantizar las características de una instalación, máquina o equipo que ha sido diseñado por un tercero. Una vez que se ha seleccionado un producto, el usuario debe comprobar que es apropiado para su aplicación, mediante las verificaciones y/o ensayos que considere oportunos.

DF ELECTRIC se reserva el derecho a cambiar las dimensiones, especificaciones, materiales o el diseño de sus productos en cualquier momento sin previo aviso.