



# PMX

bases modulares industriales  
para fusibles cilíndricos

PMX

20x127



8x32

10x38

14x51

22x58

22x65

20x127

## PROTECTING THE WORLD



CORRIENTE ASIGNADA

63A

TENSIÓN ASIGNADA

1500V AC/DC

POTENCIA DISIPABLE MÁXIMA

16W

ÍNDICE DE PROTECCIÓN

IP20

NORMAS

IEC/EN 60269-1  
IEC/EN 60269-2  
UL 4248-1  
UL 486E



**PATENTED  
DESIGN**

## Bases portafusibles industriales para fusibles cilíndricos

Bases portafusibles modulares para utilizar con fusibles cilíndricos talla 20x127 según norma IEC/EN 60269.

Diseño compacto, de dimensiones reducidas.

Zonas de ventilación optimizadas para una mejor disipación del calor.

Fabricadas con materiales de calidad

- Contactos de cobre electrolítico plateados.
- Materiales plásticos auto extingüibles y de alta resistencia a la temperatura.
- Todos los materiales utilizados son conformes a la Directiva europea RoHS.



Amplia gama de accesorios disponible.

## Accesorios

REFERENCIA	DESCRIPCIÓN	EMBALAJE Uni /CAJA
<b>480005</b>	PINZA DE UNIÓN MULTIPOLAR	12
<b>485356</b>	PASADOR DE UNIÓN MULTIPOLAR	12
<b>485359</b>	ACCESORIO MICRO SOLO FUSIÓN 1P	5
<b>485366</b>	ACCESORIO PROTECCIÓN ESPECIAL IP20	12
<b>485371</b>	ACCESORIO PROTECCIÓN TORNILLOS	20

## Referencias

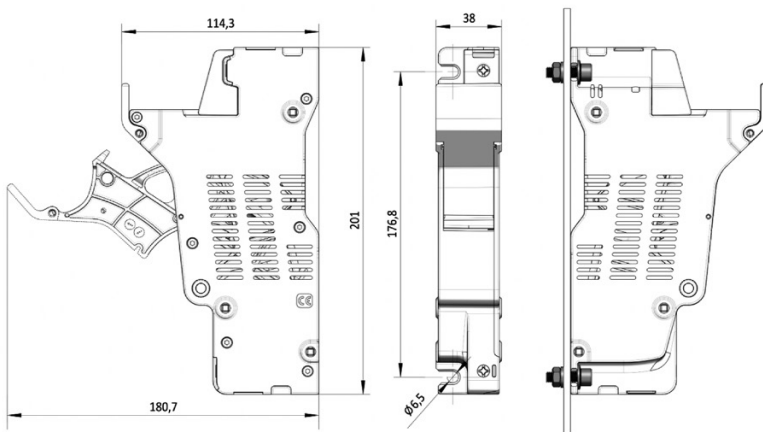
U <sub>n</sub>	REFERENCIA		POLOS	EMBALAJE Uni /CAJA
	SIN MICRORUPTOR	CON MICRORUPTOR		
1500V AC/DC	<b>485750</b>	–	1P	2
	<b>485751</b>	–	2P	1
	–	<b>485760</b>	1P	2
	–	<b>485761</b>	2P	1



## Datos técnicos

Corriente asignada	63A	
Tensión asignada	1500V AC/DC	
Potencia disipable máxima	16W	
Potencia disipada por polo	80% $I_n > 0,8W$ 100% $I_n > 1,2W$	
Grado de polución	3	
Índice de protección ▶ FIG. 6	IP20	
Tensión asignada soportada al impulso	12kV U imp	
Resistencia al cortocircuito con fusible	100kA AC/DC	
Temperatura ambiente de servicio	-40°C ... 70°C (con accionamiento del tirador) -50°C ... 80°C (sin accionamiento del tirador)	
Temperatura de almacenaje	-50°C ... 80°C	
Coeficiente de aplicación en bases multipolares	POLOS	$I_{MAX}$
	1 ... 4	$I_n$
	≥ 5	$0,85 \times I_n$
Corrección de corriente admisible en función de la temperatura ambiente	20° C	1
	30° C	0,95
	40° C	0,90
	50° C	0,80
	60° C	0,70
	70° C	0,60

## Dimensiones



## Peso

1P	303,5gr
2P	608,5gr

Peso sin embalaje

## Accesorios

FIG. 1 | Microruptor

La versión estándar de la base 20x127 puede convertirse en Versión con Micro Solo Fusión con el accesorio.

**485359** ACCESORIO MICRO SOLO FUSIÓN 1P

## Normas

- IEC/EN 60269-1
- IEC/EN 60269-2
- UL4248-1 Portafusibles
- UL486E Terminales de conexión

## Advertencia de uso

La instalación o reemplazo de los fusibles debe realizarse por personal cualificado.

Para evitar riesgo eléctrico, realice la instalación sin tensión.





## Características de utilización

<b>Fijación a panel</b>	TORNILLO
<b>Tornillo recomendado</b>	M6 (DIN912 / ISO4762)
<b>Par de apriete recomendado</b>	4...6 Nm

**Capacidad de embornado**  
Utilizar cables de cobre

CABLES	MÉTRICO	AWG	CONEXIONADO
1	1,5...35mm <sup>2</sup> Flexible / Extra flexible	16...1/0 AWG Flexible / Extra flexible	18mm ±1
2 <small>Misma sección y tipo</small>	1,5...10mm <sup>2</sup> Flexible / Extra flexible	16...6 AWG Flexible / Extra flexible	

**Aplicaciones BUS-BAR**

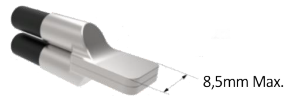
Dimensiones de embornado

ESPESOR	ANCHO
8,5mm	8,5mm

**Terminales de conexión**

El uso de terminales de conexión puede permitir aumentar la sección de cable de embornado.

Montaje de terminales recomendado:



El uso de terminales podría no garantizar el grado de protección IP20.

**Punteras**

Se recomienda el uso de punteras en cables de sección ≤ 2,5mm<sup>2</sup>



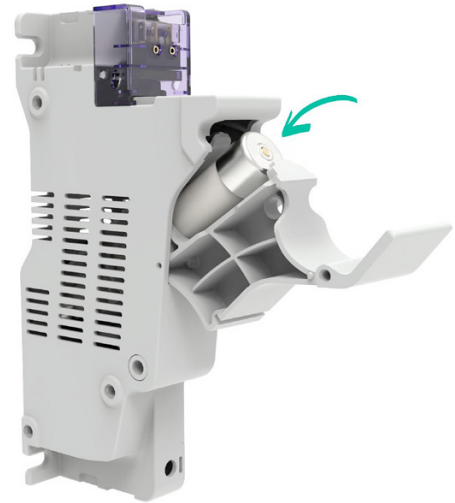
El producto se suministra con los bornes abiertos y listos para conectar

<b>Par de apriete en bornes</b>	4 Nm 35 lb.in
<b>Tornillos con huella combinada</b>	RANURA + PZ2
<b>Unión multipolar</b>	► FIG. 3

## Accesorios

**FIG. 2 | Bases con microruptor**

Los fusibles con percutor deben montarse en bases con microruptor. La flecha indica la correcta posición del percutor.

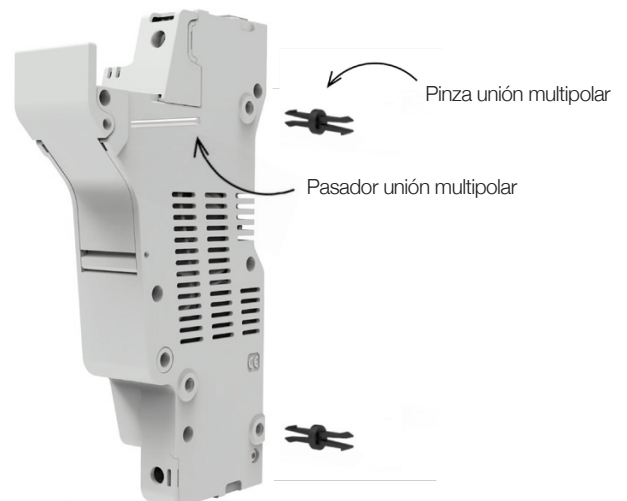


**FIG. 3 | Ensamblado multipolar**

Sistema estándar de DF: 3 clips y 1 pasador entre cada unión de polos.

**480005** PINZA DE UNIÓN MULTIPOLAR

**485356** PASADOR DE UNIÓN MULTIPOLAR



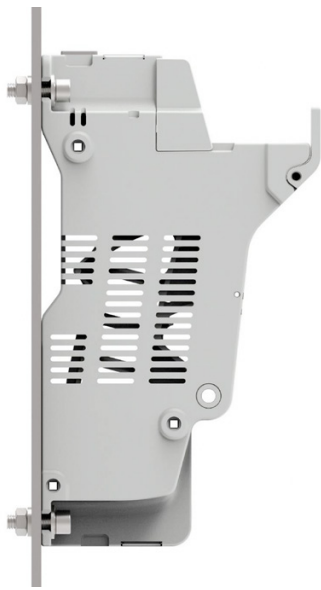


## Accesorios

**FIG. 4 | Fijación panel**

**Tornillo recomendado**  
M6 (DIN912 / ISO4762)

**Par de apriete recomendado**  
4...6 Nm



**FIG. 6 | Protección IP20 especial**

Posicionar el reductor en la entrada del cable cuando se necesite conseguir un grado de protección IP20 con cables finos. Montaje manual.

**485366** ACCESORIO PROTECCIÓN ESPECIAL IP20

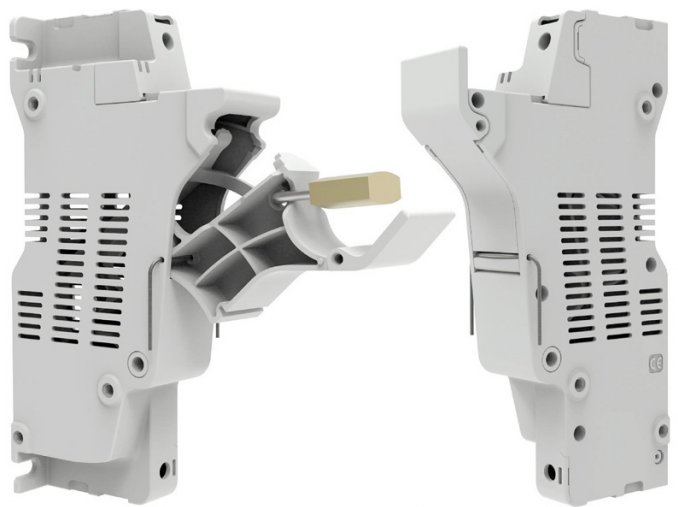


Para obtener un grado IP20 con protección de cable de  $\varnothing \leq 6$ mm, utilizar el **accesorio de protección especial**

**FIG. 5 | Bloqueo de la base**

Bloqueo de la base para evitar la maniobra y conexión.

**Base abierta** → Mediante candado / Precinto con alambre  $\varnothing 1,5$ mm  
**Base cerrada** → Precinto con alambre  $\varnothing 1,5$ mm



**FIG. 7 | Accesorio protección tornillos**

Accesorio de protección que evita la manipulación de los tornillos y mejora el grado de protección. Montaje manual.

**Mejorar grado de protección**  
Usar accesorio en borne inferior (ST y Micro)

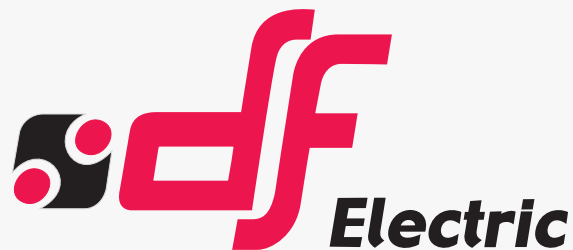
**Evitar manipulación de los tornillos**  
**Versión ST** → Usar en ambos bornes  
**Versión con Micro** → Usar en borne inferior

**485371** ACCESORIO PROTECCIÓN TORNILLOS



Para extraer el cubrebornes utilice un destornillador plano

Accesorio protección tornillo



# PROTECTING THE WORLD

## OFICINA CENTRAL Y FÁBRICA

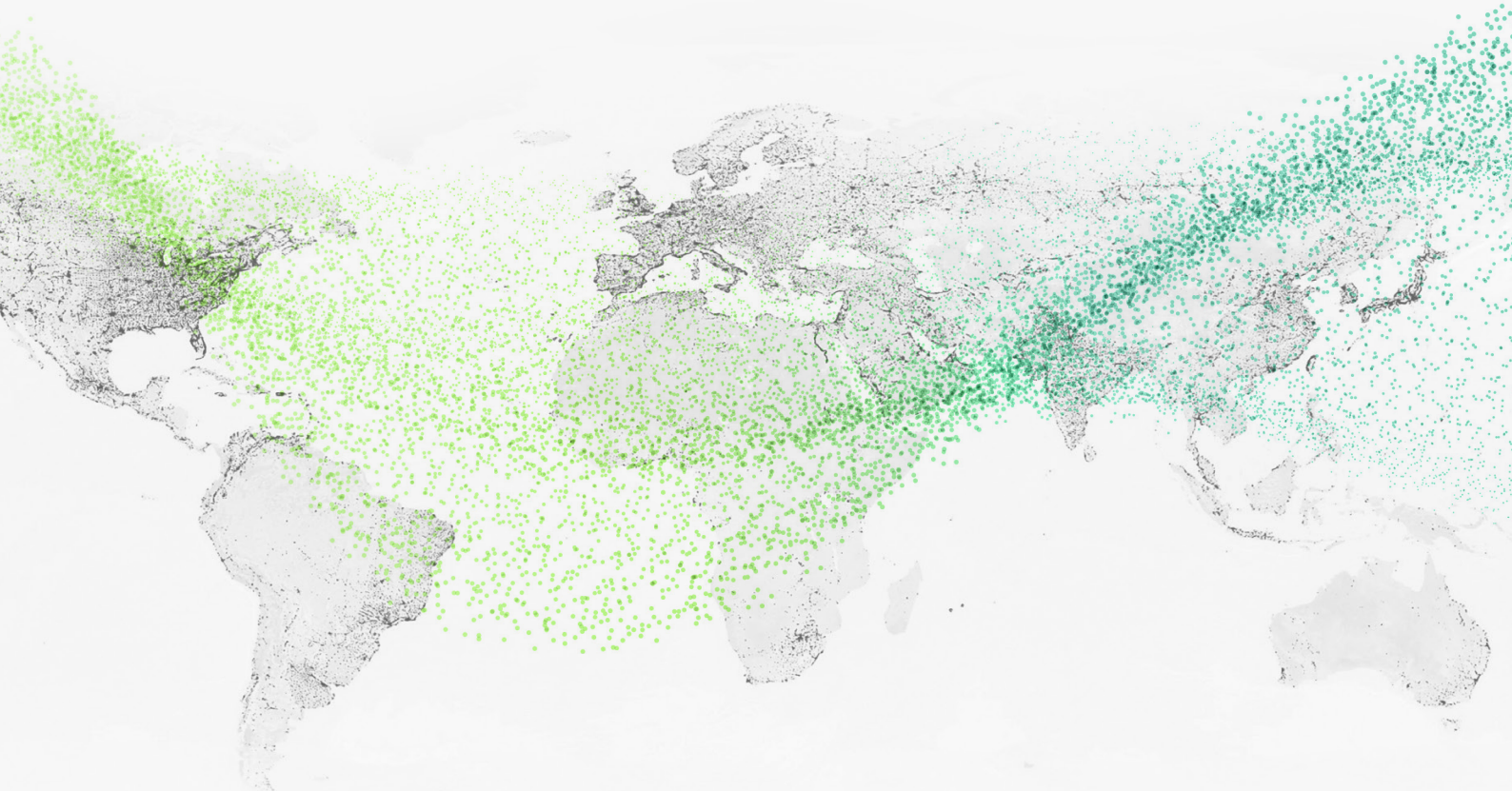
SILICI, 67-69  
08940 CORNELLA DE LLOBREGAT  
BARCELONA · SPAIN  
Tel. +34 93 377 85 85  
Fax +34 93 377 82 82

## VENTAS INTERNACIONAL

Tel. +34 93 475 08 64  
Fax +34 93 480 07 75  
export@dfelectric.es

## VENTAS NACIONAL

Tel. 93 475 08 64  
Fax 93 480 07 76  
comercial@dfelectric.es



dfelectric.es



De acuerdo a la directiva de residuos de aparatos eléctricos y electrónicos (WEEE) el material eléctrico no debe formar parte de los residuos habituales. Este símbolo alerta a los usuarios de que estos productos deben reciclarse según la normativa local medioambiental de eliminación de residuos.



El logotipo "experto electrotécnico" marcado sobre los productos incluidos en la presente ficha técnica indica que la instalación de estos productos debe ser realizada por personal experto con conocimientos especializados.



Para evitar riesgo eléctrico, realice la instalación sin tensión.



**Advertencias de seguridad**  
Captura el siguiente código QR y lee atentamente nuestro aviso de seguridad antes de instalar nuestros productos.



Los datos reflejados en esta ficha técnica están sujetos a la correcta instalación del producto de acuerdo con las instrucciones del fabricante, normas y reglamentos de instalación y conforme a las reglas profesionales, debidamente mantenido y utilizado en las aplicaciones para las que está previsto.

Los productos descritos en este documento han sido diseñados, desarrollados y ensayados de acuerdo a una normativa específica. Se consideran componentes que son integrados formando parte de una instalación, máquina o equipo. La garantía y responsabilidad del correcto funcionamiento general del conjunto corresponde al fabricante de la instalación, máquina o equipo.

DF ELECTRIC no puede garantizar las características de una instalación, máquina o equipo que ha sido diseñado por un tercero. Una vez que se ha seleccionado un producto, el usuario debe comprobar que es apropiado para su aplicación, mediante las verificaciones y/o ensayos que considere oportunos.

DF ELECTRIC se reserva el derecho a cambiar las dimensiones, especificaciones, materiales o el diseño de sus productos en cualquier momento sin previo aviso.